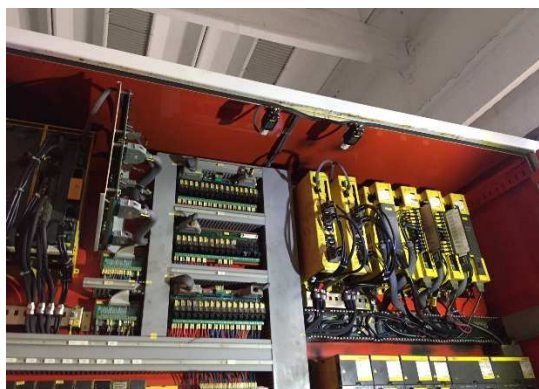


# LINEA SPAZIO 20 TIPO 11



## DESCRIZIONE

Macchinario usato  
 Categoria: Centri di lavoro  
 Utilizzo: Centro di lavoro orizzontale CNC  
 Numero di serie: 103/97  
 Anno costruzione: 1997  
 Ore di lavoro: 102.000



## DATI TECNICI

Campo di lavoro: asse X asse Y asse Z asse B tavola girevole	Longitudinale mm. 860 Verticale mm. 750 Trasversale mm. 750 Angolo di divisione 1 grado
PALETTIZZAZIONE Dimensioni pallet Numero pallet Portata pallet Dimensioni max pezzo movimentabile Altezza max pezzo Tempo cambio pallet	mm. 630 x 500 11 Kg. 800 mm. 700 x 900 mm. 870 8 secondi
MANDRINO Potenza Velocità di rotazione Cono mandrino	kW 22 7.000 giri/min. ISO 50 DIN69871/B
AVANZAMENTI Rapido assi X, Y, Z	24.000 mm/min.
UTENSILI Posti magazzino a catena Peso max utensili Lunghezza max utensili Diam. max utensili Tempo cambio utensili	n° 130 kg. 25 mm. 400 mm. 400 3,5 secondi

## ACCESSORI

CNC FANUC 16M (anno 1997) n° serie 103/97

Movimentazione a navetta  
 N° 2 posti di carico/scarico  
 Tastatore Marposs per controllo dimensionale  
 Zero pezzo pressione liquido refrigerante  
 Centro utensile 50 bar  
 Maschiatura rigida  
 Traslatore utensili